

La qualité de l'eau des rivières

De manière générale, la qualité de l'eau est bonne dans la ZGIE. Toutefois, nous voyons une dégradation de la qualité de l'eau de l'amont à l'aval des cours d'eau en raison des divers usages anthropiques.

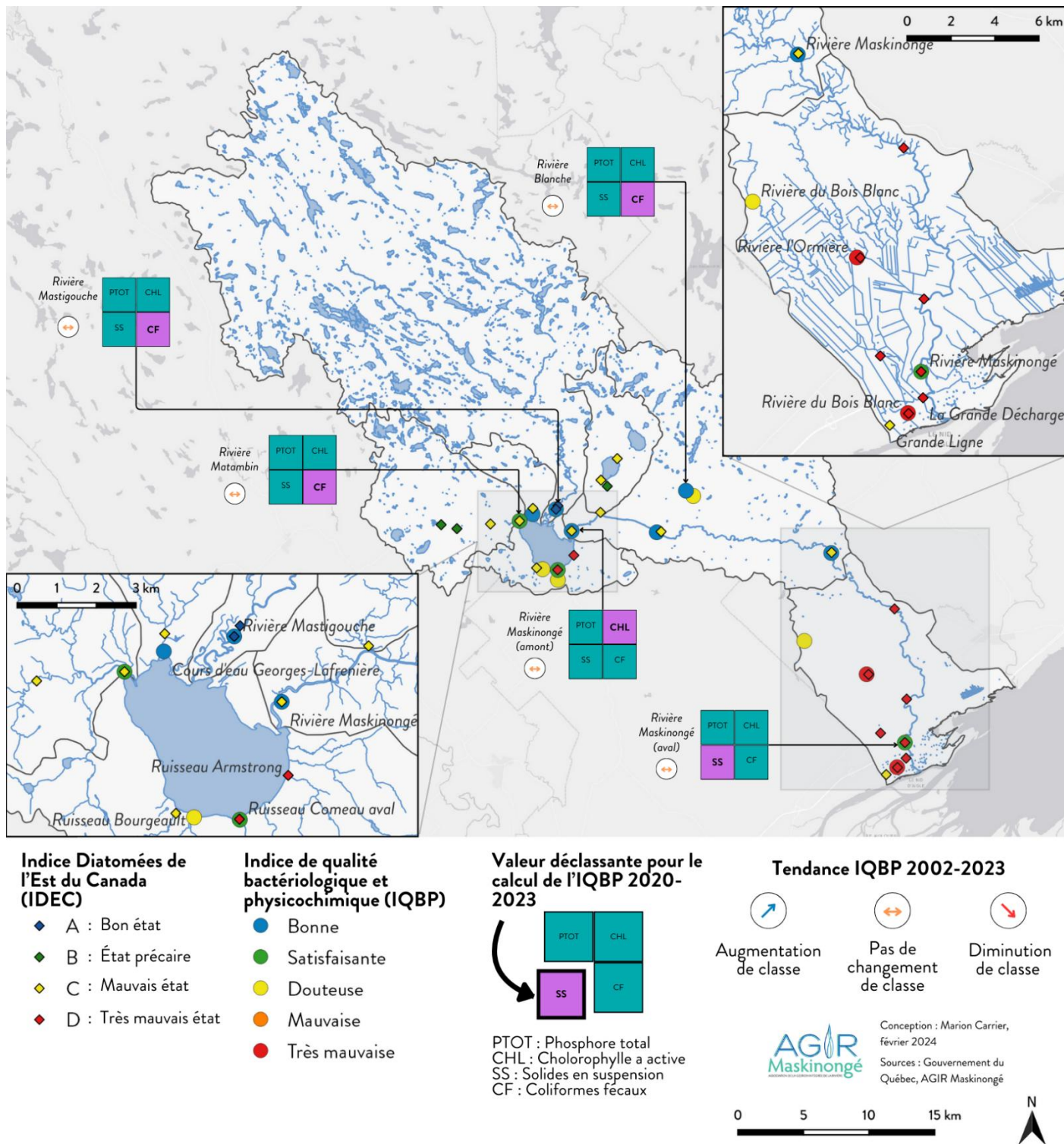


Figure 14 : Classes de qualité de l'eau (pour l'IDEC et l'IQBP), valeur déclassante et tendances de l'IQBP