

## Les usages de l'eau

Les plans d'eau du territoire vivent plusieurs usages, comme voie de transport, pour répondre aux besoins de base (eau potable et nourriture), pour la chasse et la pêche, pour le tourisme et pour l'industrie (énergie, foresterie, agriculture). Plusieurs traces des anciens usages y sont toujours présentes, tel les structures de moulins le long des rivières et les noms de certains cours d'eau qui sont d'origine autochtone. Le territoire ancestral de la Nation Atikamekw englobe la totalité de la ZGIE de la rivière Maskinongé (annexe 3) et le territoire de chasse ancestral de la Nation W8banaki couvre une partie de la Mauricie, dans le secteur du lac Saint-Pierre.

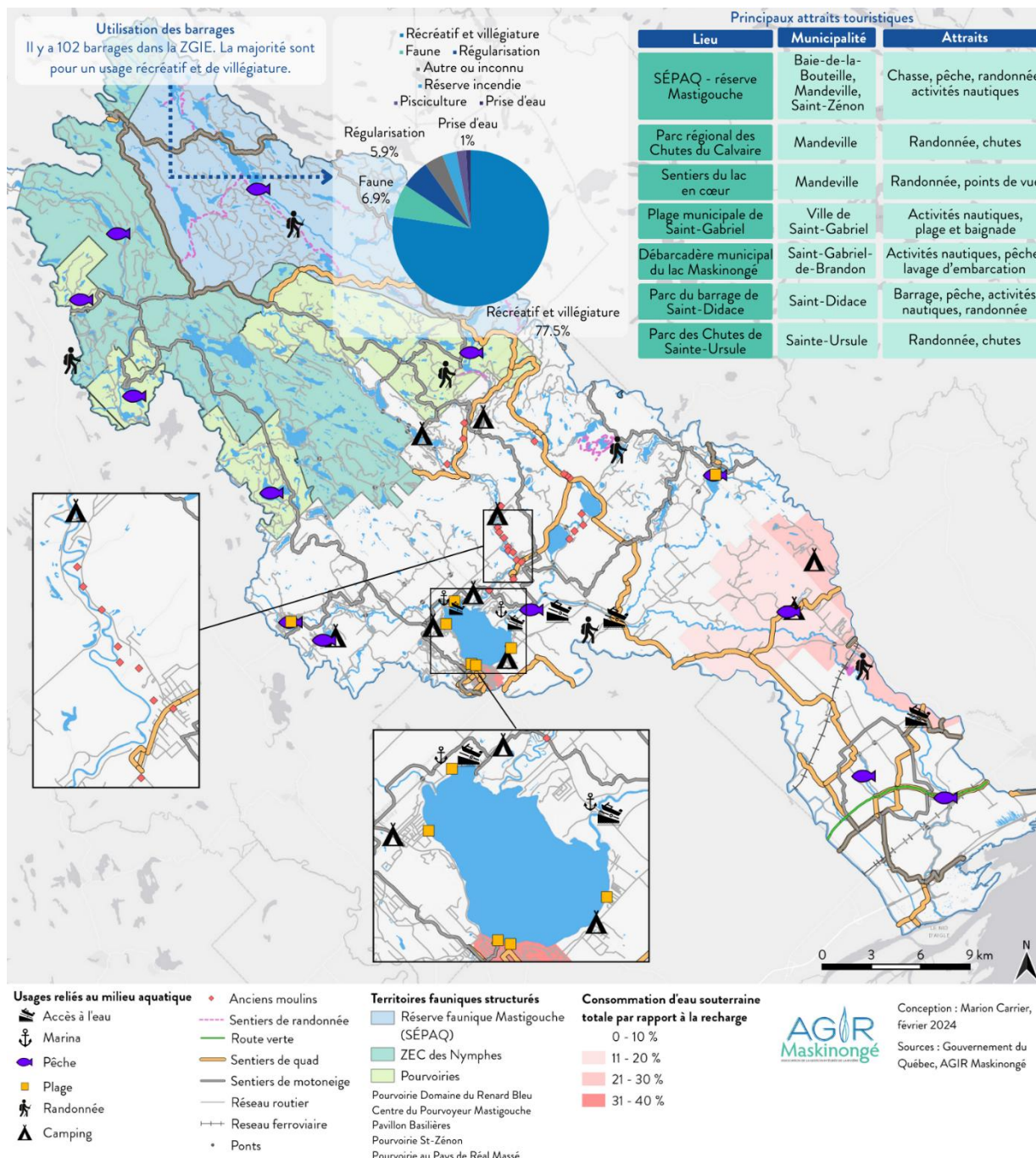


Figure 12 : Territoires fauniques structurés et usages de l'eau de la ZGIE