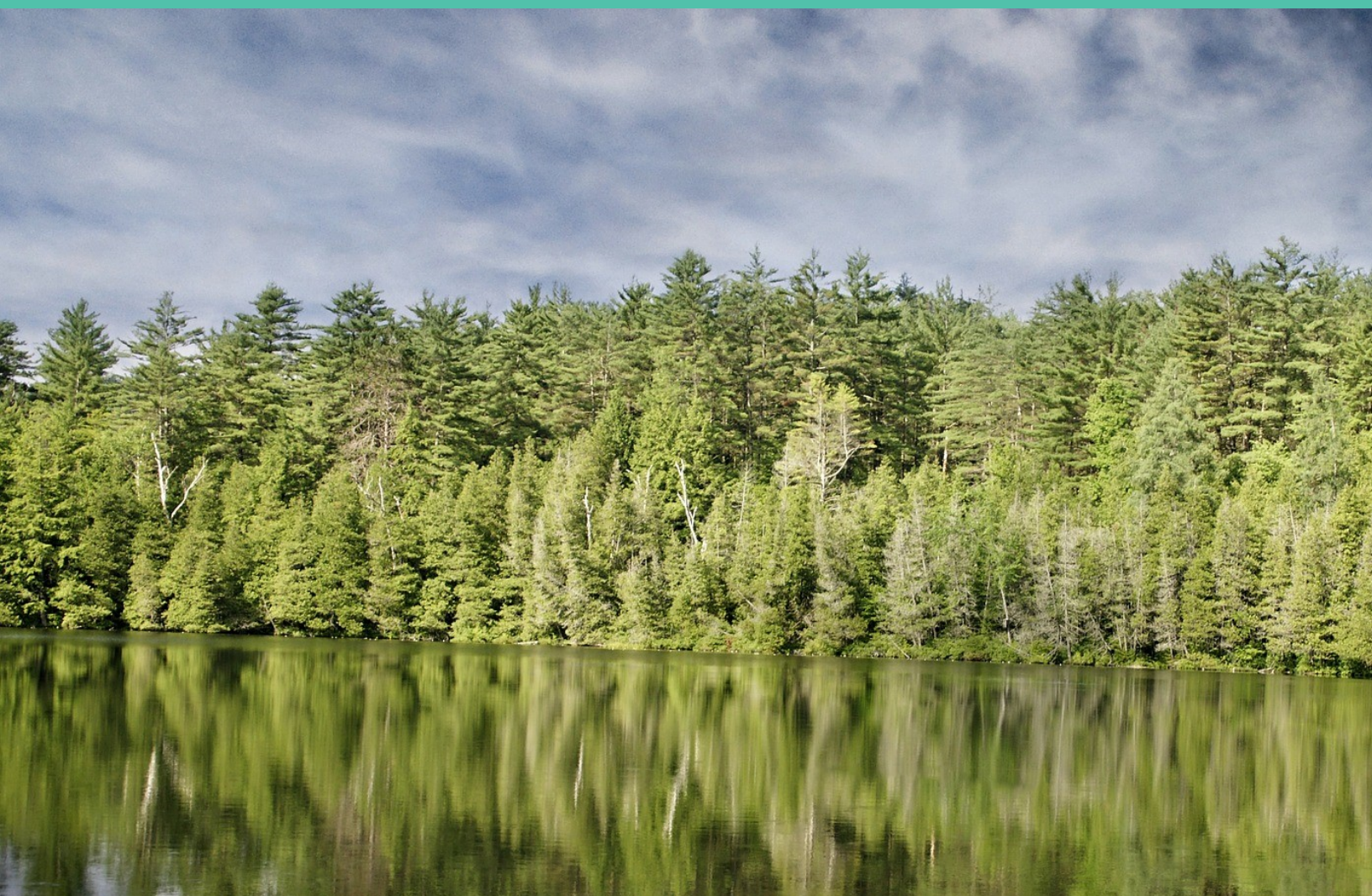


FICHES DESCRIPTIVES

DES DIFFÉRENTES ESPÈCES DE VÉGÉTAUX INDIGÈNES ADAPTÉES POUR LA PROTECTION DES BANDES RIVERAINES



Édition 2026





Amélanchier du Canada (*Amelanchier canadensis*)

Indigène		Exposition	: soleil
Zone de rusticité	: 4	Type de sol	: tout type de sol
Hauteur (m)	: 10	Humidité	: faible à moyen
Largeur (m)	: 3	Type de croissance	: moyenne
		Localisation dans le talus	: milieu et replat

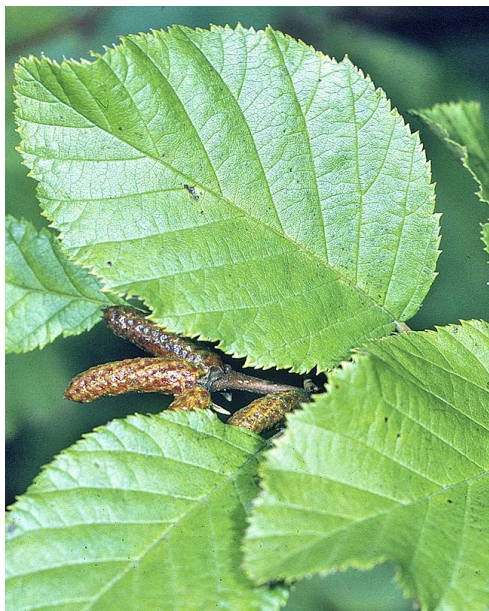
Fleurs blanches hâtives apparaissant avant le feuillage. Convient très bien aux sols secs. Fruits comestibles à partir de la mi-Juillet et le feuillage tourne au rouge-orangé à l'automne.



Aronie à fruits noirs (*Aronia melanocarpa*)

Indigène		Exposition	: soleil - mi-ombre
Zone de rusticité	: 4a	Type de sol	: tout type de sol
Hauteur (m)	: 1,5 - 2,0	Humidité	: moyenne à élevée
Largeur (m)	: 1,0 - 1,5	Type de croissance	: lente
		Localisation dans le talus	: bas, milieu et replat

Préférence pour les sols tourbeux et acides. Enracinement superficiel et drageonnant. Sa floraison blanche attire les pollinisateurs. Elle est garnie de fruits noirs qui sont appréciés des oiseaux.



Aulne crispé (*Alnus viridis subsp. crispa*)

Indigène		Exposition	: soleil
Zone de rusticité	: 1a	Type de sol	: tout type de sol
Hauteur (m)	: 2,0 - 3,0	Humidité	: moyenne à élevée
Largeur (m)	: 1,0 - 1,5	Type de croissance	: rapide
		Localisation dans le talus	: bas, milieu et replat

Stabilise les berges et réduit l'érosion. Tolère les sols acides, compacts et pauvres. Plante fixatrice d'azote. Enracinement superficiel. Tolérance à l'inondation.



Bleuet à feuilles étroite (*Vaccinium angustifolium*)

Indigène

Exposition	: soleil - mi-ombre
Type de sol	: tout type de sol
Humidité	: moyenne
Type de croissance	: moyenne
Localisation dans le talus	: milieu et replat
Zone de rusticité	: 2
Hauteur (m)	: 0,60
Largeur (m)	: 0,60

Aime les sols acides et sableux. Source de nourriture appréciable pour les insectes pollinisateurs. Résistante au feu de forêt.



Hélénie d'automne (*Helenium autumnale*)

Indigène

Exposition	: soleil
Type de sol	: tout type de sol
Humidité	: faible à élevée
Type de croissance	: rapide
Localisation dans le talus	: milieu et replat
Zone de rusticité	: 4
Hauteur (m)	: 1,0
Largeur (m)	: 0,3

Tolère les sols lourds et argileux et l'inondation périodique. C'est une plante facile de culture qui a un bon potentiel faunique.



Houx verticillé (*Ilex verticillata*)

Indigène

Exposition	: soleil - mi-ombre
Type de sol	: loameux
Humidité	: élevée
Type de croissance	: lente à moyenne
Localisation dans le talus	: bas, milieu et replat
Zone de rusticité	: 3b
Hauteur (m)	: 1,8 - 3,0
Largeur (m)	: 1,8 - 3,0

Bien adapté aux lieux humides et très commun sur les rivages. Préférence pour les sols acides. Tolère les sols lourds. Enracinement superficiel. Fruits rouges persistants en hiver qui sont appréciés des oiseaux.



Iris versicolore (*Iris versicolor*)

Indigène

Indigène	Exposition	: soleil - mi-ombre	
Zone de rusticité	: 3	Type de sol	: tout type de sol
Hauteur (m)	: 0,55	Humidité	: élevée à très élevé
Largeur (m)	: 0,40	Type de croissance	: rapide
	Localisation dans le talus	: bas et milieu	

Idéale pour les bandes riveraines humides. Plante vivace à rhizome des milieux humides (fossés, marais, rivages, bordure de tourbières, etc.). Enracinement superficiel. Préférence pour les sols bien drainés. Plante ignorée des cerfs.



Monarde fistuleuse (*Monarda fistulosa*)

Indigène

Indigène	Exposition	: soleil - mi-ombre	
Zone de rusticité	: 4	Type de sol	: tout type de sol
Hauteur (m)	: 0,45 - 0,90	Humidité	: faible à moyenne
Largeur (m)	: 0,45	Type de croissance	: rapide
	Localisation dans le talus	: milieu et replat	

Plante mellifère très parfumée qui fleurit entre juin et août. Elle résistante bien aux maladies fongiques et elle est très compétitive grâce à sa croissance rapide.



Myrique baumier (*Myrica gale*)

Indigène

Indigène	Exposition	: soleil - mi-ombre
Zone de rusticité : 2a	Type de sol	: loameux
Hauteur (m) : 0,6 - 1,2	Humidité	: élevée
Largeur (m) : 2,0	Type de croissance	: moyenne
	Localisation dans le talus	: bas

Stabilise les berges et réduit l'érosion. Préférence pour les sols acides et tourbeux. Tolère les sols pauvres et détrempés. Enracinement superficiel et drageonnant. Fleurs en chatons et feuillage odorant. Tolérance à l'inondation.



Physocarpe à feuilles d'obier (*Physocarpus opulifolius*)

Indigène

Zone de rusticité	: 2b	Exposition	: soleil - mi-ombre
Hauteur (m)	: 1,5 - 3,0	Type de sol	: tout type de sol
Largeur (m)	: 2,0 - 3,0	Humidité	: faible à élevée
		Type de croissance	: moyenne
		Localisation dans le talus	: bas, milieu, replat

Stabilise les berges et réduit l'érosion. Tolère les sols compacts et les conditions de sécheresse. Évitez les sols détrempés. Enracinement superficiel. Fruits persistants en hiver qui sont appréciés des oiseaux. Tolérance à l'inondation.



Physostégie de Virginie (*Physostegia virginiana*)

Indigène

Zone de rusticité	: 3	Exposition	: soleil
Hauteur (m)	: 0,9	Type de sol	: tout type de sol
Largeur (m)	: 0,4	Humidité	: faible à élevée
		Type de croissance	: rapide
		Localisation dans le talus	: bas, milieu et replat

Espèce ayant une croissance vigoureuse. Elle est souvent utilisée en massif pour un effet plus esthétique. Bon potentiel faunique.



Saule satiné (*Salix pellita*)

Indigène

Zone de rusticité	: 1a	Exposition	: soleil,
Hauteur (m)	: 3,0	Type de sol	: tout type de sol
Largeur (m)	: 2,0	Humidité	: faible à élevée
		Type de croissance	: rapide
		Localisation dans le talus	: bas, milieu et replat

Floraison printanière qui attire les papillons. Plante stabilisatrice qui contrôle l'érosion. Supporte bien la taille et résiste aux inondations temporaires.



Spirée à larges feuilles (*Spiraea latifolia*)

Indigène

Indigène	Exposition	: soleil
Zone de rusticité : 4	Type de sol	: tout type de sol
Hauteur (m) : 0,6 - 1,5	Humidité	: moyenne
Largeur (m) : 0,6 - 1,5	Type de croissance	: moyenne
	Localisation dans le talus	: bas, milieu et replat

Stabilise les berges et réduit l'érosion. Préférence pour les sols loameux et humides. Enracinement superficiel. Très tolérante aux conditions difficiles. Sa floraison blanche attire les pollinisateurs.



Sureau du Canada (*Sambucus canadensis*)

Indigène

Indigène	Exposition	: soleil - mi-ombre - ombre
Zone de rusticité : 3a	Type de sol	: tout type de sol
Hauteur (m) : 1,5 - 3,6	Humidité	: faible à élevée
Largeur (m) : 1,5 - 2,0	Type de croissance	: rapide
	Localisation dans le talus	: bas, milieu et replat

Stabilise les berges et réduit l'érosion. Préférence pour les sols humides. Bon potentiel faunique. Enracinement superficiel et drageonnant. Plante ignorée des cerfs. Tolérance à l'inondation.



Symphorine blanche (*Symphoricarpos albus*)

Indigène

Indigène		Exposition	: soleil - mi-ombre - ombre
Zone de rusticité	: 2a	Type de sol	: tout type de sol
Hauteur (m)	: 1,0	Humidité	: faible à élevée
Largeur (m)	: 1,0	Type de croissance	: rapide
		Localisation dans le talus	: bas, milieu et replat

Résistant aux cerfs et à la pollution. Port évasé et retombant. Fruits persistants à l'automne d'un blanc magnifique et utile pour masquer des infrastructures à ses pieds.



Vigne des rivages (*Vitis riparia*)

Indigène

Indigène	Exposition	: soleil - mi-ombre
Zone de rusticité : 2	Type de sol	: tout type de sol
Hauteur (m) : 1,5 - 6,0	Humidité	: moyenne à élevée
Largeur (m) : 1,0	Type de croissance	: moyenne
	Localisation dans le talus	: bas, milieu et replat

Intéressante pour la renaturalisation des murets. Plante grimpante ou rampante. Bon potentiel faunique. Tolérance à l'inondation.



Viorne trilobée (*Viburnum trilobum*)

Indigène

Indigène	Exposition	: soleil - mi-ombre	
Zone de rusticité	: 2	Type de sol	: loameux
Hauteur (m)	: 4,0	Humidité	: moyenne
Largeur (m)	: 2,0	Type de croissance	: moyenne
	Localisation dans le talus	: milieu et replat	

Stabilise les berges et réduit l'érosion. Préférence pour les sols humides et bien drainés. Résiste au sécheresse. Enracinement superficiel. Bon potentiel faunique. Plante ignorée des cerfs.