

La faune et la flore

59 % de la ZGIE fait partie de la Réserve mondiale de la Biosphère du lac Saint-Pierre (RMBLSP). On retrouve 21 espèces à statut précaire dans les milieux associés aux plans d'eau et aux milieux humides de la ZGIE (annexe 2).

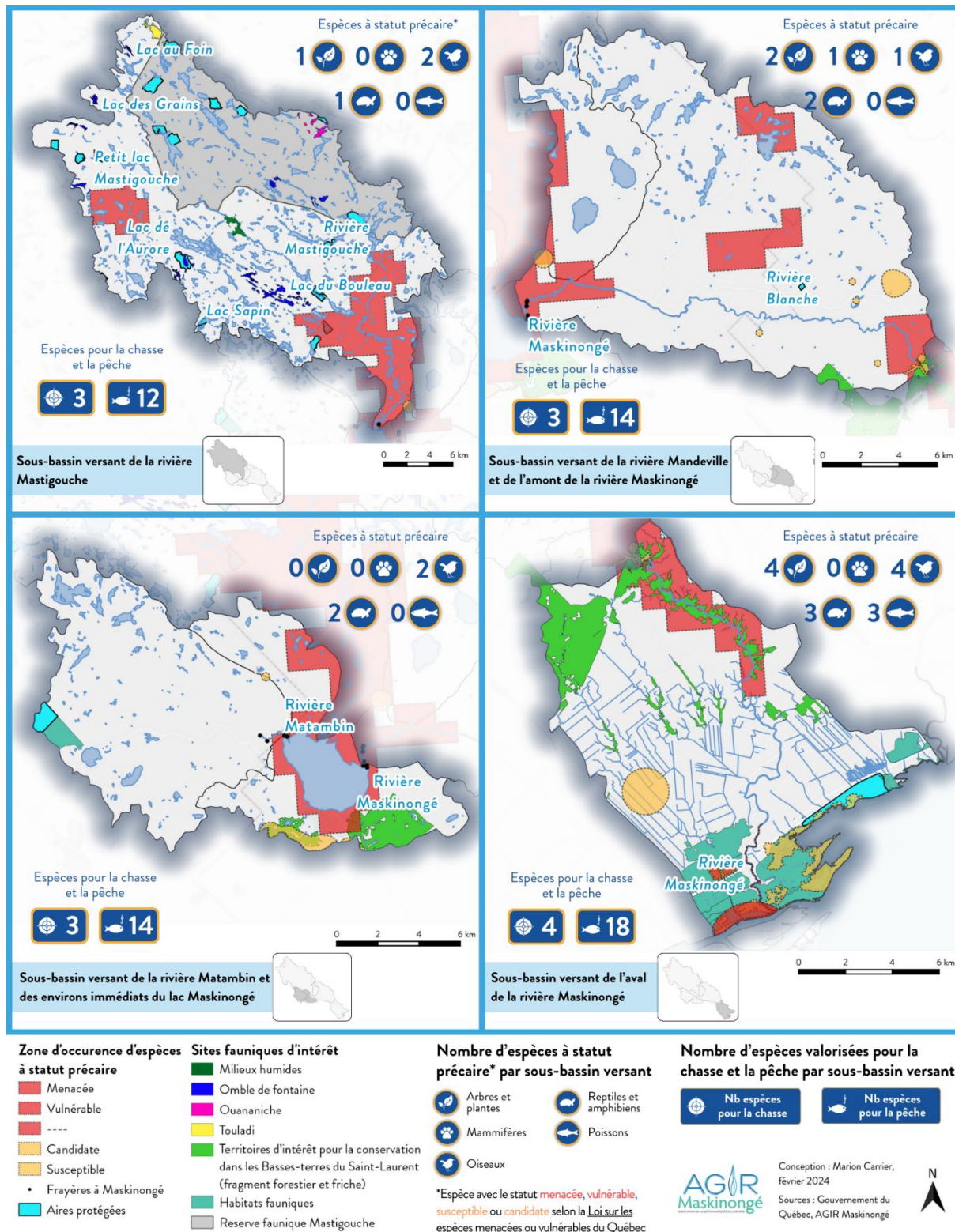


Figure 8 : Sites fauniques d'intérêt, occurrences d'espèces à statut précaire et espèces valorisées par SBV