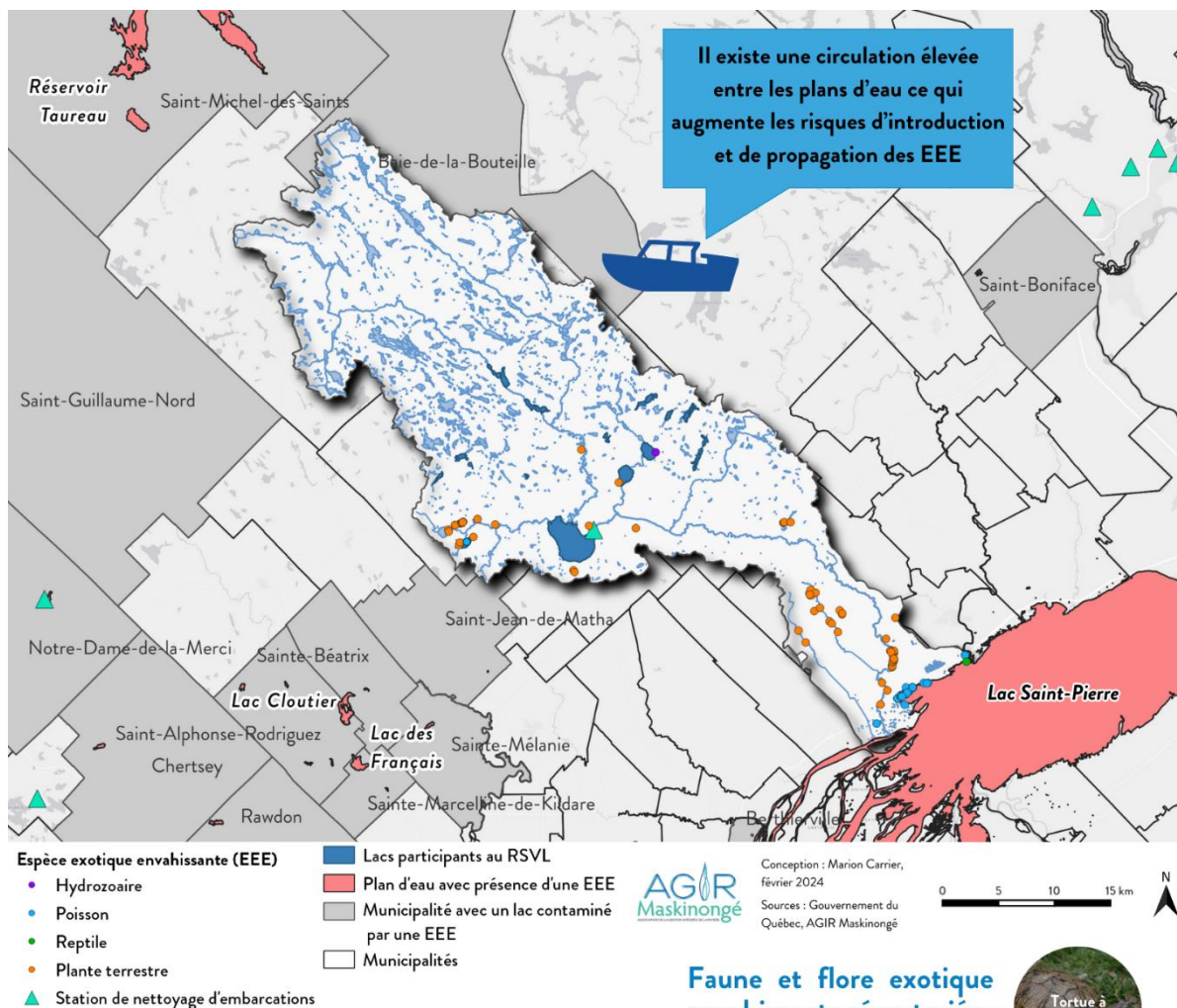


Les espèces exotiques envahissantes présentes et menaçante

Dans la ZGIE on dénombre (quatre) 4 espèces animales et cinq (5) espèces végétales exotiques envahissantes.



Faune et flore exotique envahissante à surveiller

Espèce menaçante	Plans d'eau contaminés à proximité de la ZGIE	Distance du lac Maskinongé
Myriophylle à épis	Lac Saint-Pierre, Réservoir du lac Taureau, Lac Kaiagamac, Lac Miro, lac du Rocher, Lac Louise, Lac Cloutier, Lac Marchand, Lac Bastien, Lac des Français, Étang du Village	20 km
Châtaigne d'eau	Lac Saint-Pierre, Étang du Village	26 km
Potamot crépu	Lac Saint-Pierre	35 km
Hydrocharide grenouillette	Lac Saint-Pierre, Lac Tellier, Lac des Six	34 km
Vivipare chinoise	Lac Rawdon, Lac Clair	36 km
Moule zébrée	Fleuve Saint-Laurent	66 km

Autres EEE à surveiller puisqu'elles sont présentes dans le Fleuve Saint-Laurent, incluant le Lac Saint-Pierre :

Carpe commune, gobie à taches noires, tanche, crevette rouge sang, butome à ombelle, moule quagga, cladocère épineux, puce d'eau en hameçon.

Faune et flore exotique envahissante répertoriées sur le territoire



Figure 16 : Localisation des espèces exotiques envahissantes à l'intérieur et à proximité de la ZGIE