

2.2. Faits saillants présentant l'environnement naturel et hydrique

Les sous-bassins versants

La ZGIE est découpée en six (6) sous-bassins versants (SBV) qui correspondent aux bassins de drainage des principales rivières, mais également à des caractéristiques naturelles et d'occupation du territoire (figure 4).

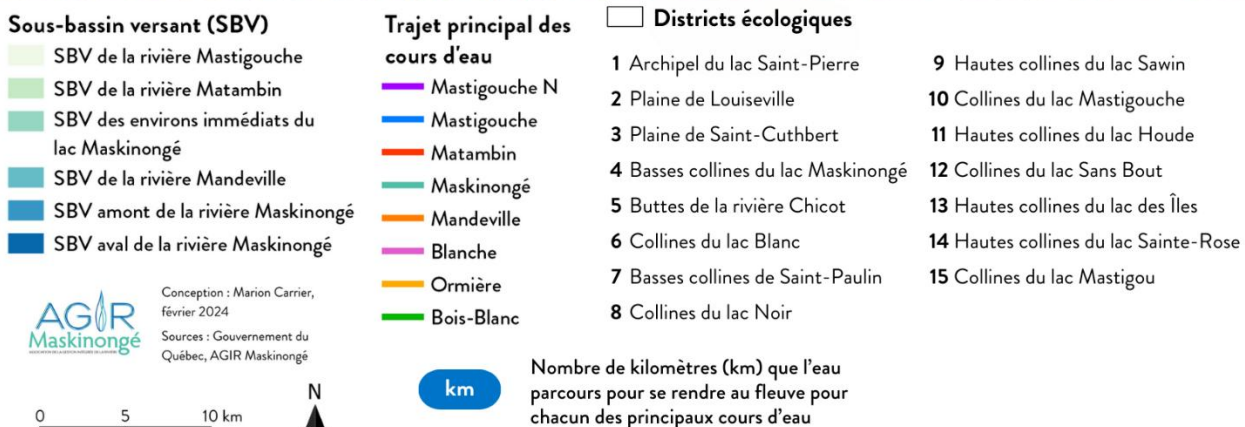
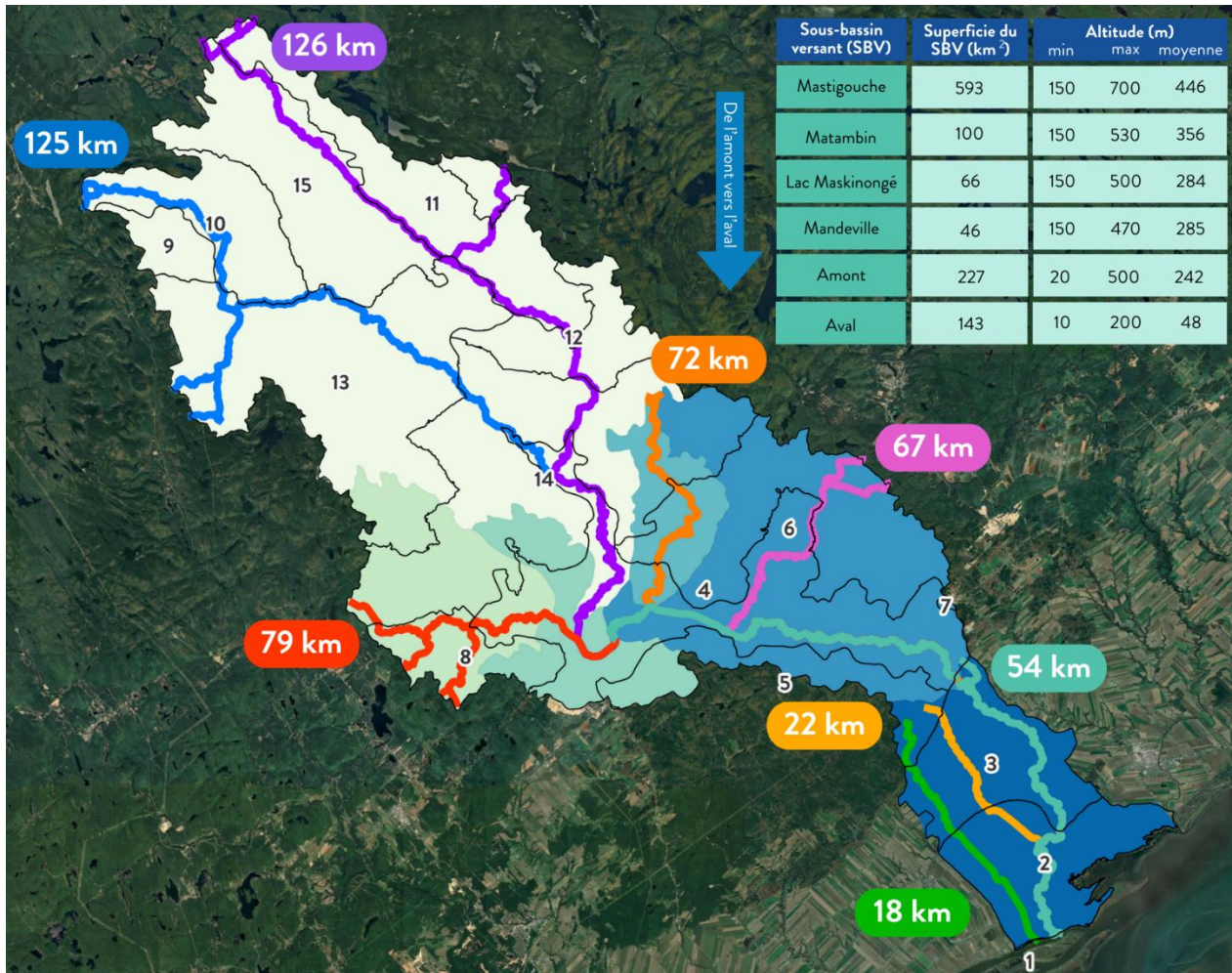


Figure 4 : Les sous-bassin versants, les altitudes et les chemins principaux des cours d'eau de la ZGIE